

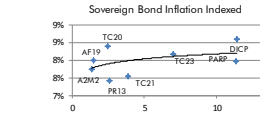
Tasas table with columns: Instrumento, TNA, and dates. Includes Call 7d, Call 7d, Caucción 7d, etc.

Dólar BCRA A3500 table with columns: Plazo, Var. directa, Var. Anual. Includes 7d, 31d, 61d, etc.

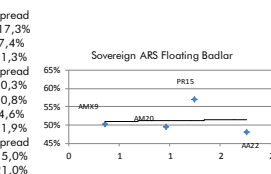
Reflexión - Dólar Futuro table with columns: Posición, Vto., Plazo, TC, Tasa Imp., C. Ant., Var. Includes SPOT, DLR120218, etc.

Bonds table with columns: Bond, Code, Amt Out., Coupon, Price, YTM, MD, Maturity. Includes Sovereign USD, Bonar 18, Bonos Int. 19 NYL*, etc.

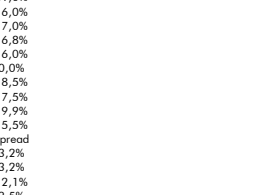
Bonds table with columns: Bond, Code, Amt Out., Coupon, Price, YTM, MD, Maturity. Includes Sovereign Bond Inflation Indexed, Bonar 20, Bonar 21, etc.



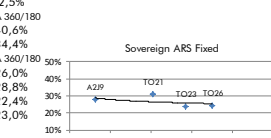
Sovereign and corporate ARS Floating Monetary Policy table with columns: Bond, Code, Amt Out., Coupon, Price, YTM, MD, Maturity, Spread. Includes Bonar 19, Bonar 20, etc.



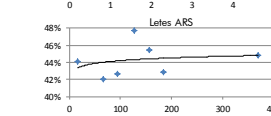
Corporate ARS Linked Floating Bonlar table with columns: Bond, Code, Amt Out., Coupon, Price, YTM, MD, Maturity, Spread. Includes Hipotecario 2020, Galicia 2020, etc.



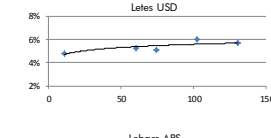
Recaps ARS table with columns: Days, Amt Out., Coupon, Price, TNA 360, MD, Maturity. Includes LTPF0, LTPF8, etc.



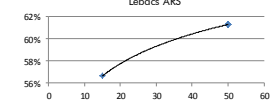
Letes USD table with columns: Days, Amt Out., Coupon, Price, TNA, MD, Maturity. Includes LTTD08, LTTDN8, etc.



Letes ARS table with columns: Days, Amt Out., Coupon, Price, TNA, MD, Maturity. Includes LTTD08, LTTDN8, etc.

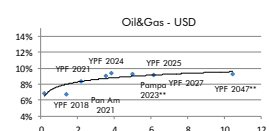
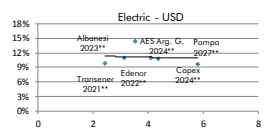
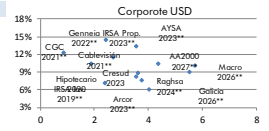
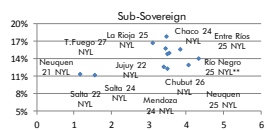
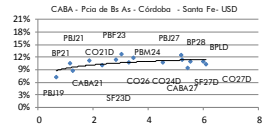
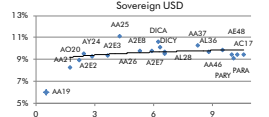


Lebac table with columns: Days, Amt Out., Coupon, Price, TNA, MD, Maturity. Includes I1708, I2108, etc.



Corporate ARS Linked Floating Bonlar table with columns: Bond, Code, Amt Out., Coupon, Price, YTM, MD, Maturity, Spread. Includes Hipotecario 2020, Galicia 2020, etc.

Corporate USD table with columns: Bond, Code, Amt Out., Coupon, Price, YTM, MD, Maturity, Spread. Includes YPF 2018, IRSA Inv. 2019, etc.



El presente documento ha sido realizado por Argenfunds S.A. con fines estrictamente informativos. No debe ser tomado como una invitación a suscribir cotupartes ni como una oferta de compra o venta de valores. El documento se ha realizado con fuentes de información consideradas confiables, pero la empresa no puede garantizar la exactitud de las mismas. Los fondos comunes de inversión están sometidos a variaciones en los precios de los activos que pueden afectar su rendimiento. Los rendimientos pasados de los fondos comunes de inversión no garantizan el desempeño futuro de los mismos. Las inversiones en cotupartes del Fondo no constituyen depósitos en Banco Macro S.A. a los fines de la Ley de Entidades Financieras ni cuentan con ninguna de las garantías que tales depósitos a la vista o a plazo pueden gozar de acuerdo con la legislación y reglamentación aplicables en materia de depósitos en entidades financieras. Asimismo, Banco Macro S.A. se encuentra impedida por normas del Banco Central de la República Argentina de asumir, tácita o expresamente, compromiso alguno en cuanto al mantenimiento, en cualquier momento, del valor del capital invertido, al rendimiento, al valor del rescate de la cuota partes o al otorgamiento de liquidez a tal fin. Gráficos de Elaboración propia. Fuentes Bloomberg y Bolsar.